

ЮИД



ПРАВИЛА ДОРОЖНОГО ДВИЖЕНИЯ ДЛЯ ПЕШЕХОДОВ



Проезжая часть – это часть дороги, по которой движутся автомобили, автобусы, троллейбусы и трамваи.

Пешеходы идут по **тротуару**. Мы с вами тоже пешеходы, когда идем пешком.



Участниками дорожного движения называют всех людей – и пешеходов, и водителей и пассажиров. Велосипедист относится к водителям.



Пешеходный переход – это место, где пешеходу разрешено переходить проезжую часть дороги.

Первый пешеходный переход появился в Лондоне в 1926 году, он обозначен был квадратной металлической табличкой с надписью **«Просьба переходить здесь»**.

А пешеходный переход с нанесёнными на асфальт белыми полосами появился в Лондоне, лишь в 1951 году.



КАК ПЕРЕЙТИ ДОРОГУ НА ПЕРЕКРЕСТКЕ

В городах многие перекрестки оборудованы светофорами. Это **РЕГУЛИРУЕМЫЕ ПЕРЕКРЕСТКИ**. Сигналы светофора показывают, когда можно двигаться автомобилям и когда можно переходить проезжую часть пешеходам. На перекрестке перейти дорогу сложно, потому что автомобили могут поворачивать и выехать из-за спины, поэтому прежде, чем выйти на пешеходный переход всегда надо убедиться что автомобили остановились и вас пропускают.

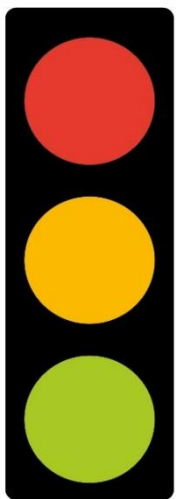


КАК ПЕРЕЙТИ ДОРОГУ НА ПЕРЕКРЕСТКЕ

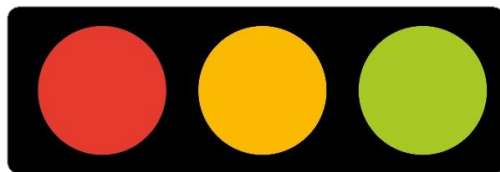
На **НЕРЕГУЛИРУЕМЫХ ПЕРЕКРЕСТКАХ** нет светофоров. Переходить проезжую часть можно только тогда, когда вы уверены, что приближающихся автомобилей нет, либо автомобили остановились и пропускают пешеходов. Но лучше, когда рядом есть взрослые, которых всегда можно попросить о помощи при переходе проезжей части дороги.



ВИДЫ СВЕТОФОРОВ



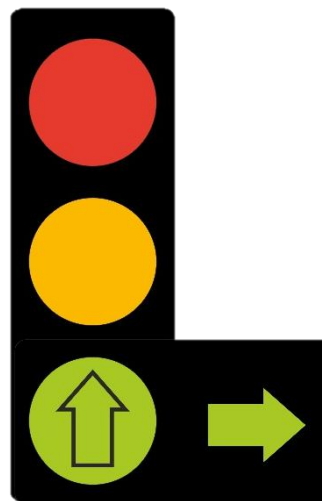
С вертикальным расположением сигналов



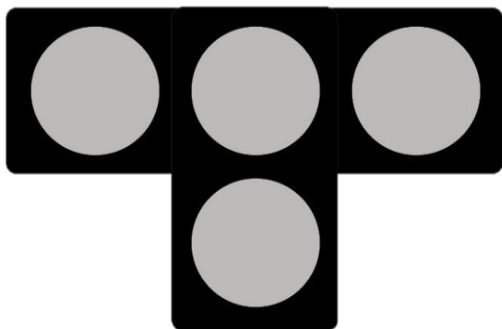
С горизонтальным расположением сигналов



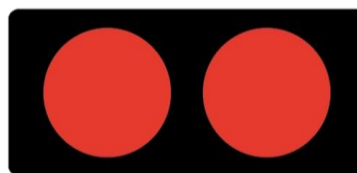
Реверсивные



С дополнительной секцией



Для регулирования движения трамваев и других маршрутных транспортных средств



Для регулирования движения через железнодорожные переезды



КАК ПЕРЕЙТИ ДОРОГУ ВЫЙДЯ ИЗ АВТОБУСА

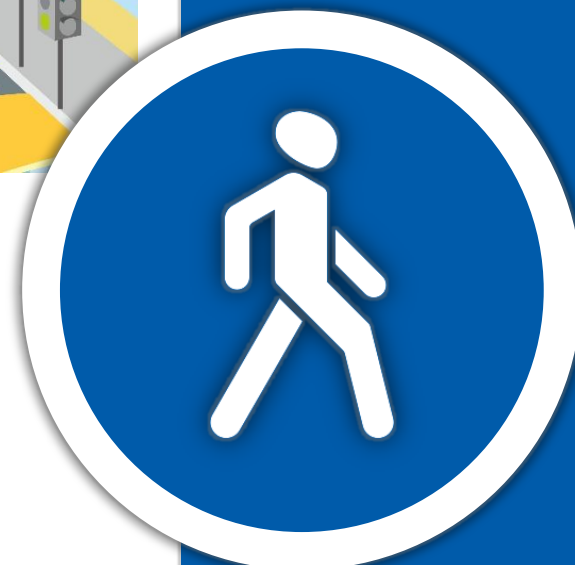


Выйдя из автобуса, дождись, когда автобус уедет, дойду до ближайшего пешеходного перехода, автомобили остановятся, убедившись в своей безопасности перейду по пешеходному переходу проезжую часть.

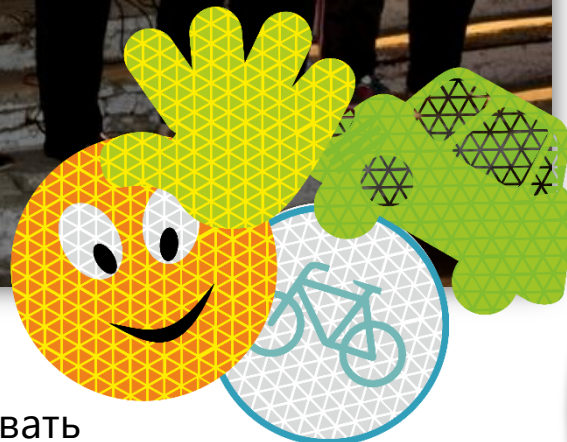
Если за городом нет пешеходного перехода, дождись, когда уедет автобус, и только тогда, убедившись, что приближающихся автомобилей нет, перейду проезжую часть.



Если рядом с местом остановки автобуса есть подземный пешеходный переход или надземный, то воспользуюсь ими.



СВЕТОВОЗВРАЩАЮЩИЕ ЭЛЕМЕНТЫ



Пешеходам очень важно использовать **СВЕТОВОЗВРАЩАЮЩИЕ ЭЛЕМЕНТЫ**. Световозвращателей должно быть несколько, со всех сторон (справа, слева, спереди и сзади), тогда какой стороной не повернёшься, все равно будешь заметен водителю.



КЛАССИФИКАЦИЯ СВЕТОВОЗВРАЩАТЕЛЕЙ

ПО ТИПУ ИСПОЛЬЗОВАНИЯ

профес-
сиональное
использование

личное
использование

ПО СПОСОБУ КРЕПЛЕНИЯ

съемные

несъемные

ПО ОПТИЧЕСКОМУ ЭЛЕМЕНТУ

микрошарики

микропирамиды
и микропризмы

ПО МАТЕРИАЛУ ОСНОВЫ

текстильная

пластиковая
(ПВХ)

СЪЕМНЫЕ СВЕТОВОЗВРАЩАЮЩИЕ ЭЛЕМЕНТЫ

Сигнальные жилеты и ременные системы



Браслеты



Значки



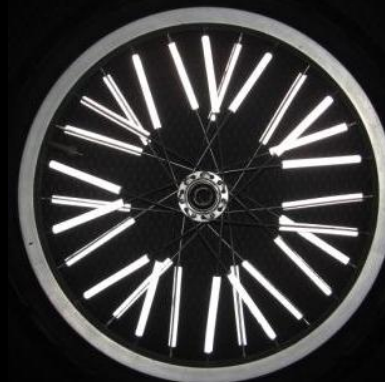
Наклейки



Брелоки

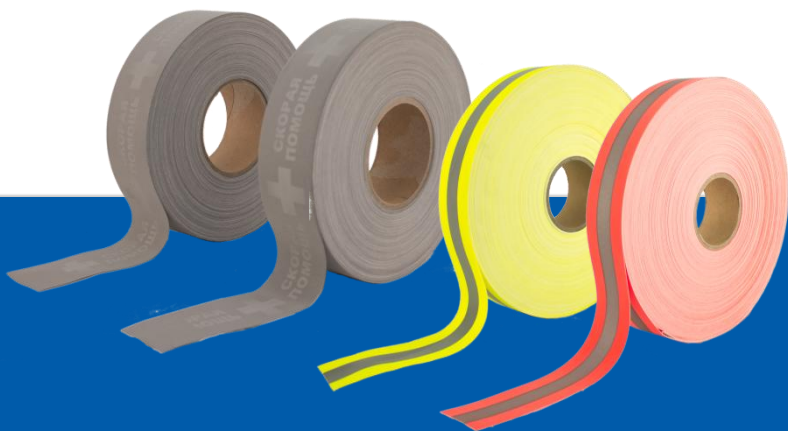


Накладки на спицы для велосипедов и детских колясок



НЕСЪЕМНЫЕ СВЕТОВОЗВРАЩАЮЩИЕ ЭЛЕМЕНТЫ

- ✓ ленты световозвращающие
- ✓ ленты сигнальные комбинированные
- ✓ термотрансферные ленты и изображения
- ✓ световозвращающий трикотаж
- ✓ световозвращающая фурнитура
 - ✓ шевроны и нашивки
 - ✓ ранцевые ленты, шнуры, стропы, канты



СВЕТОВОЗВРАЩАТЕЛИ ДЛЯ ЛИЧНОГО ИСПОЛЬЗОВАНИЯ

